

埼玉県立小児医療センターへの行き方

基本的には電車利用をおすすめします。

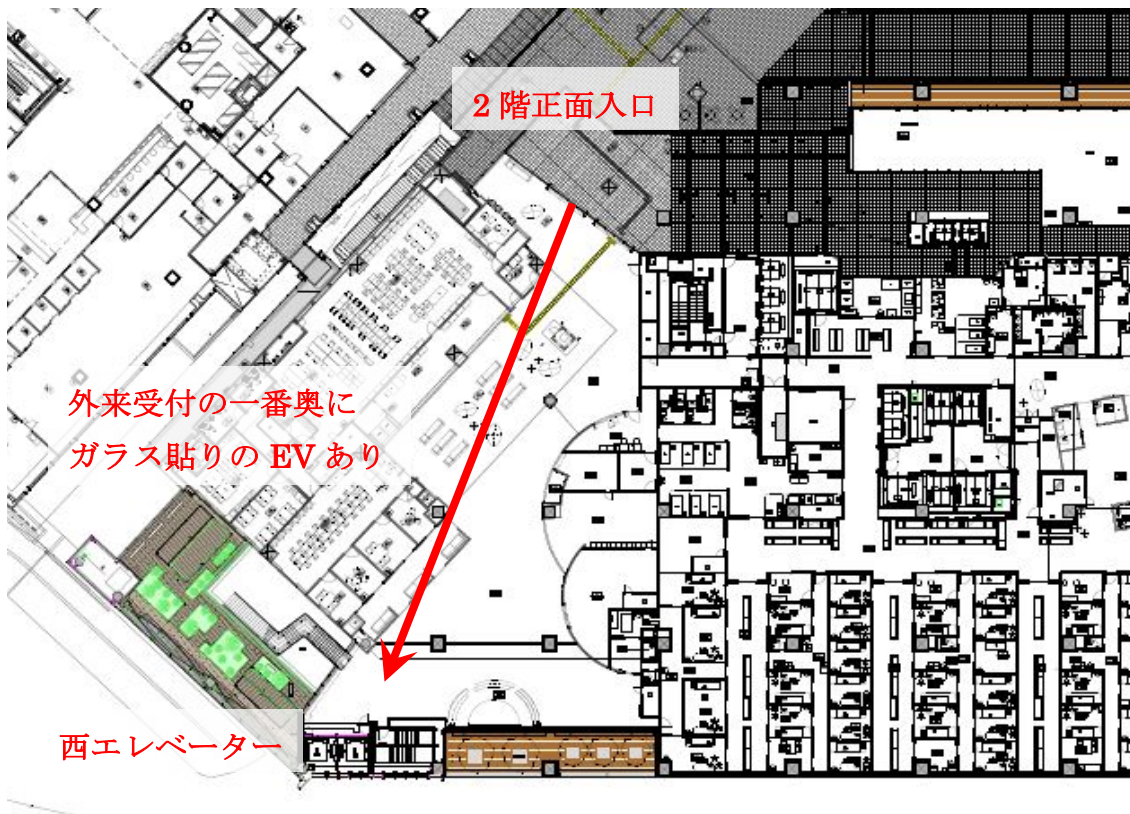


さいたま新都心駅から けやきひろば に向かって直進。
さいたまスーパーアリーナと反対方向に左折します。
午後7時までは正面出口から出入りできます。

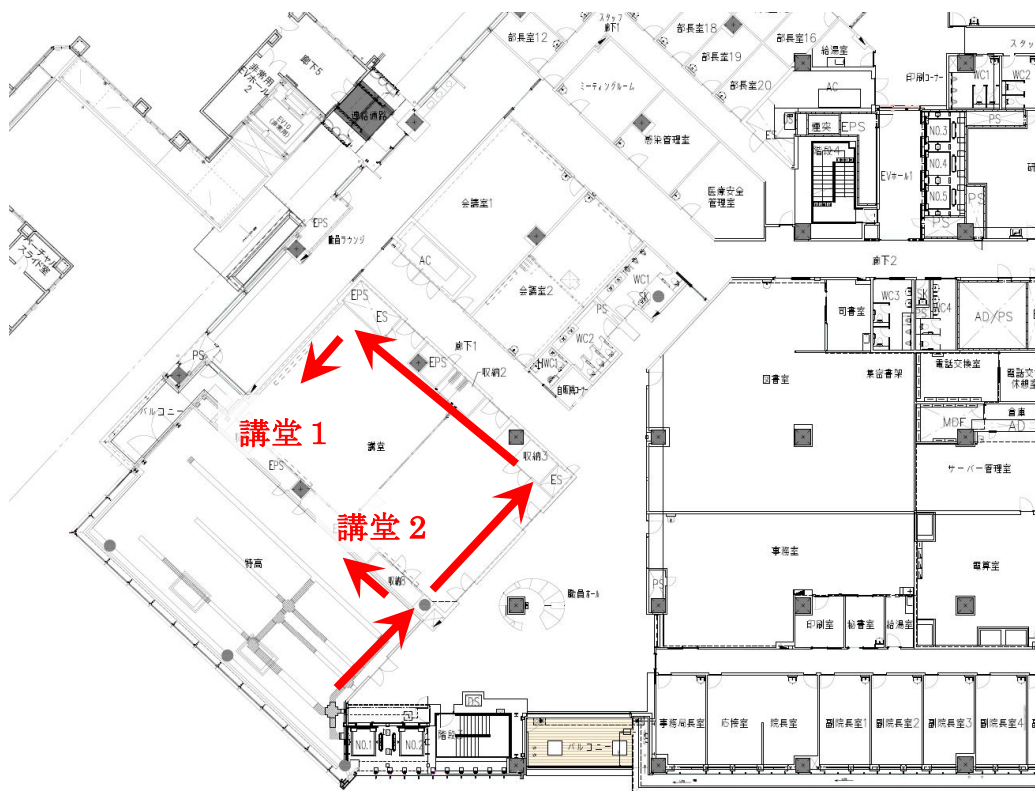


午後7時以降は、セキュリティカードがないと入れませんので、2階正面入口で
外線 048-601-2200 から放射線科の小熊を呼び出してください。
迎えに行きます。

正面出口から入り玄関ホールを突っ切って 奥にある西エレベーター を利用し6階へ。



6階で降りて、講堂へ



クルマ利用の仕方

基本的には電車利用をおすすめします。

が、診療時間中は受診者優先ですのでご利用はご遠慮いただきますが、機械式駐車場が24時間利用可能です。駐車場へのアプローチ経路は下記の通りです。

夜間の会議参加者には駐車料金の減免措置があります。

新病院における車両動線

