

埼玉県立小児医療センター新病院への行き方

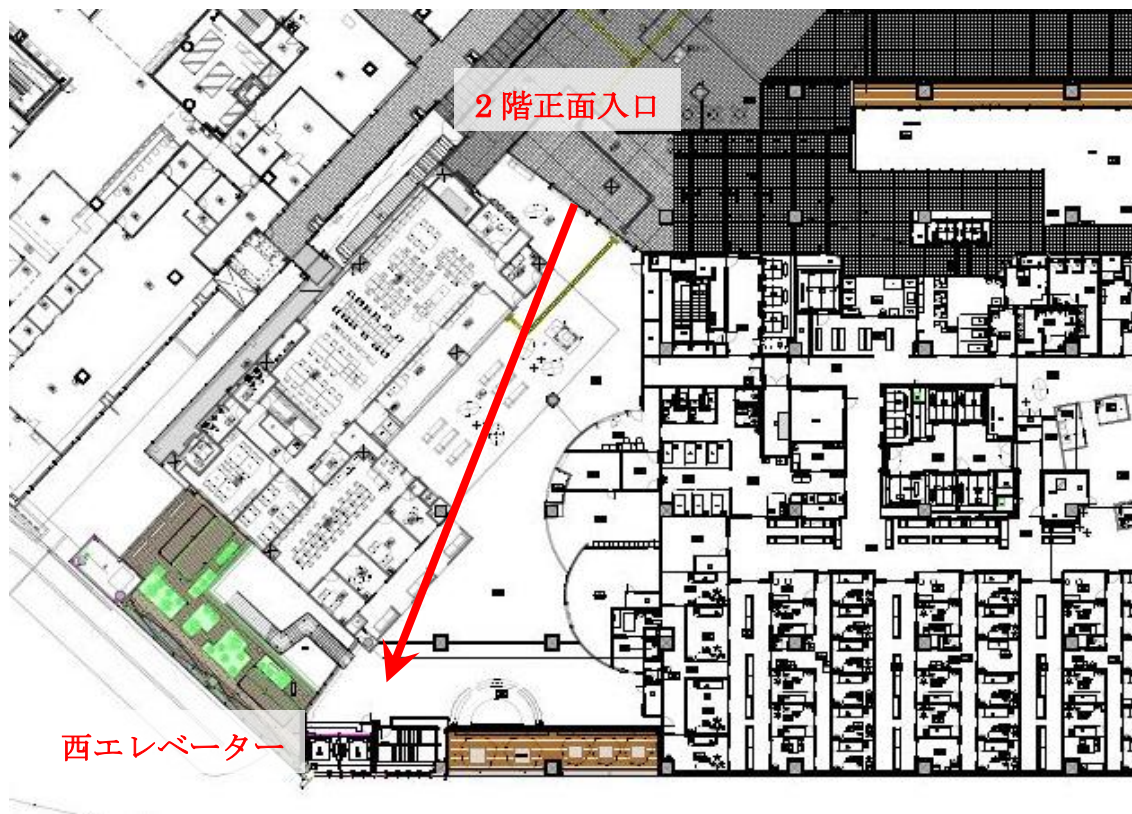
基本的には電車利用をおすすめします。



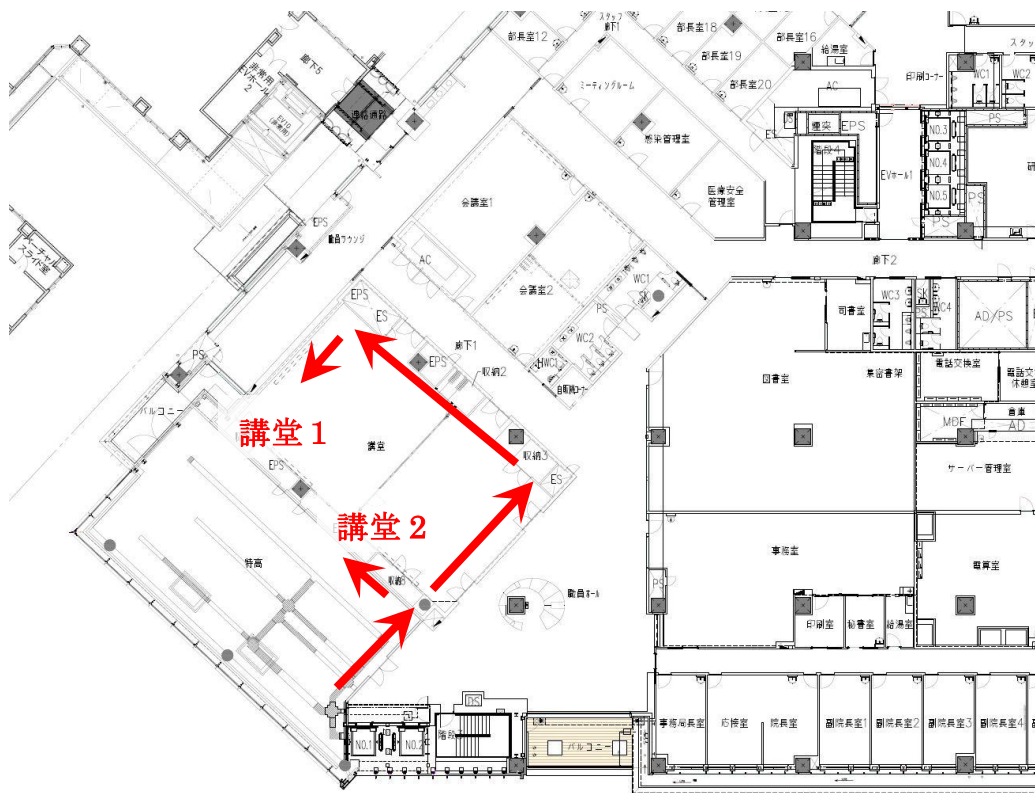
さいたま新都心駅から けやきひろば に向かって直進。
さいたまスーパーアリーナと反対方向に左折します。
午後7時までは正面出口から出入りできます。



正面出口から入り玄関ホールを突っ切って 西エレベーター を利用し6階へ。



6階で降りて、講堂へ

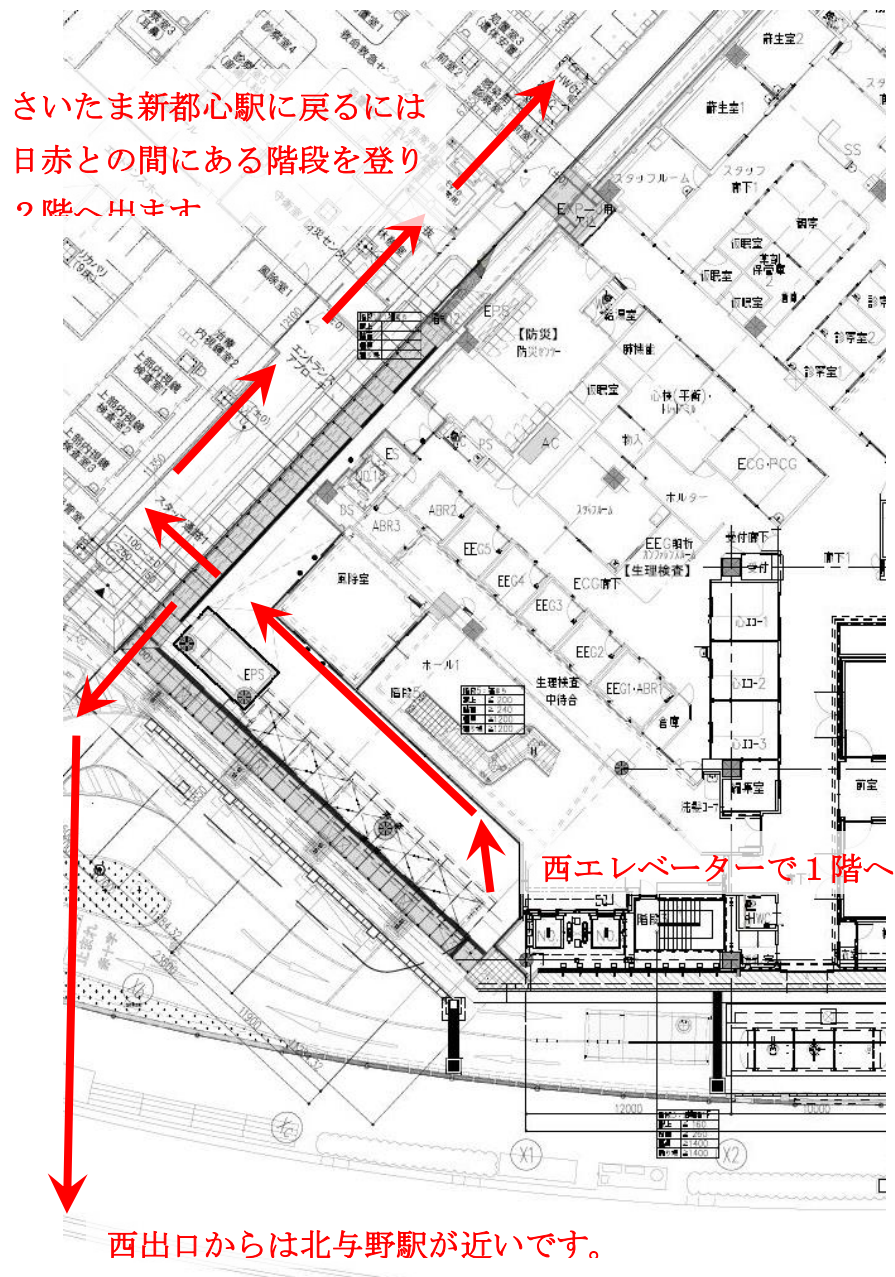


2階の正面玄関は午後7時で閉鎖されます。

職員と一緒にわきの出入り口から出られます。

そうでない場合は 西エレベーター で1階まで降りて北与野側にある 西出口 から出てください。

2階の正面玄関が閉まる午後7以降は、この経路の逆をたどっていけば6階の講堂へセキュリティチェックなしに辿り着けます。



クルマ利用の仕方

基本的には電車利用をおすすめします。

が、診療時間中は受診者優先ですのでご利用はご遠慮いただきますが、機械式駐車場が24時間利用可能です。駐車場へのアプローチ経路は下記の通りです。

夜間の会議参加者には駐車料金の減免措置があります。

新病院における車両動線

